



Support de l'accompagnement informatique



édition du mardi 18 novembre 2025

Ce support est un rappel de ce qui a été détaillé durant la séance. Il reprend les points importants et renvoie aux références citées. La version numérique est publiée sur le site de l'amicale des retraités.

[Vers la page "informatique" du site](#)

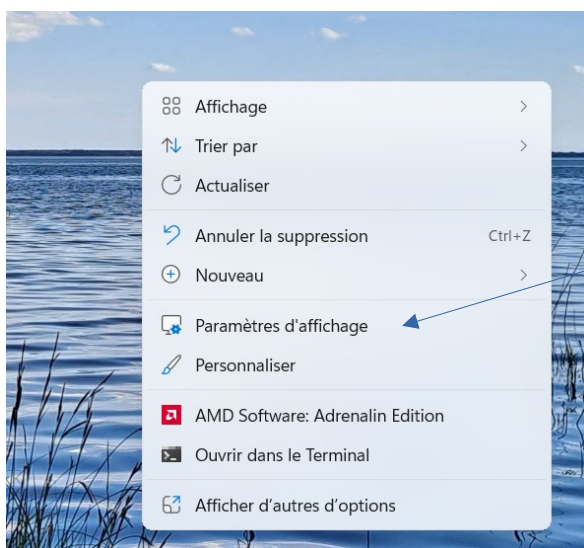
1 Créer une image pour le bureau secondaire avec FSW.

Ou pour autre chose...

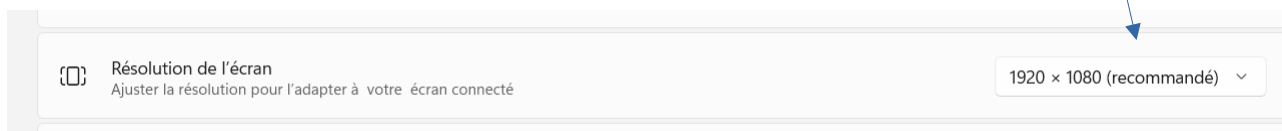
Nous allons voir comment ajouter un bureau à notre ordinateur afin de travailler en même temps sur 2 écrans.

Commençons par créer un répertoire dans « Images » que nous baptiserons « écrans »

Ensuite il faut choisir une image suffisamment grande (supérieur à la définition de votre ordinateur)



Pour voir la
définition de votre
écran

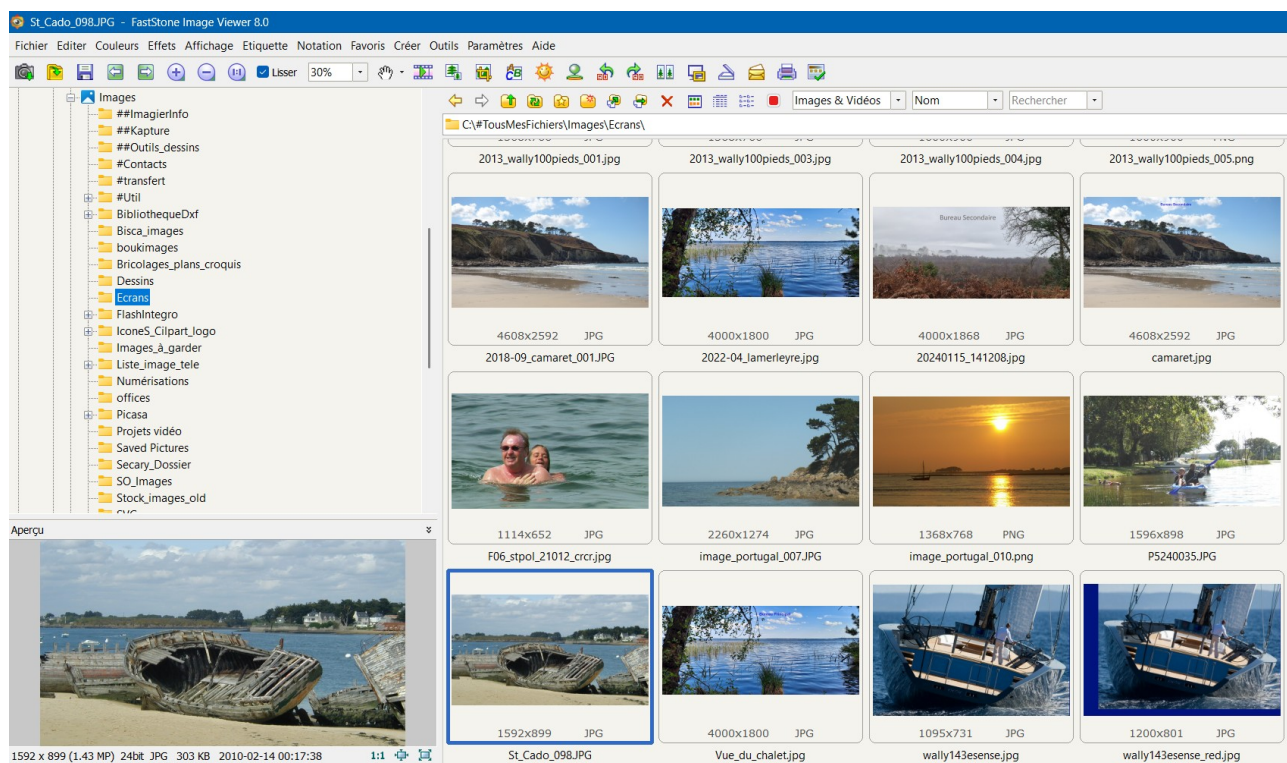
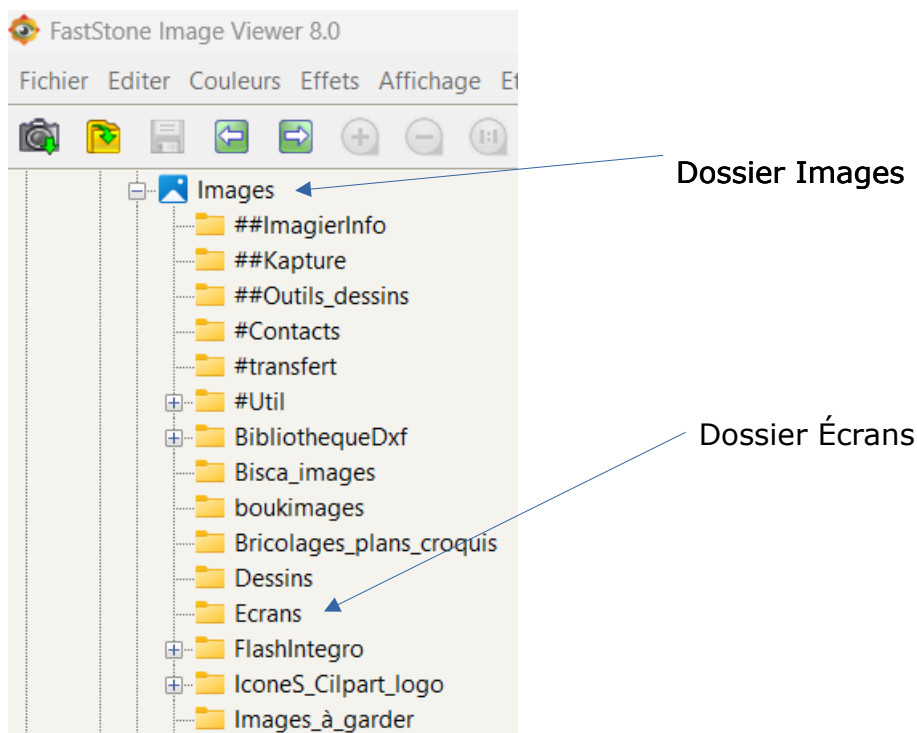


Nous lançons Faststone Images Viewer (FSW)

Nous créons le dossier « Ecran »

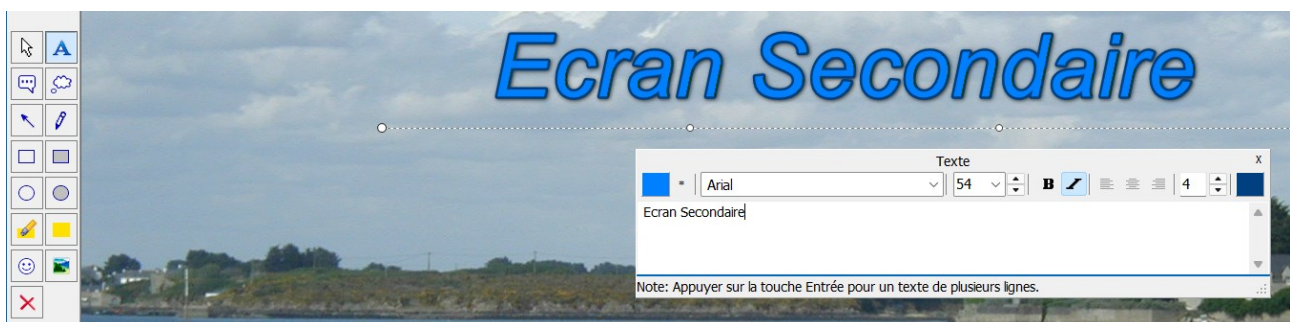
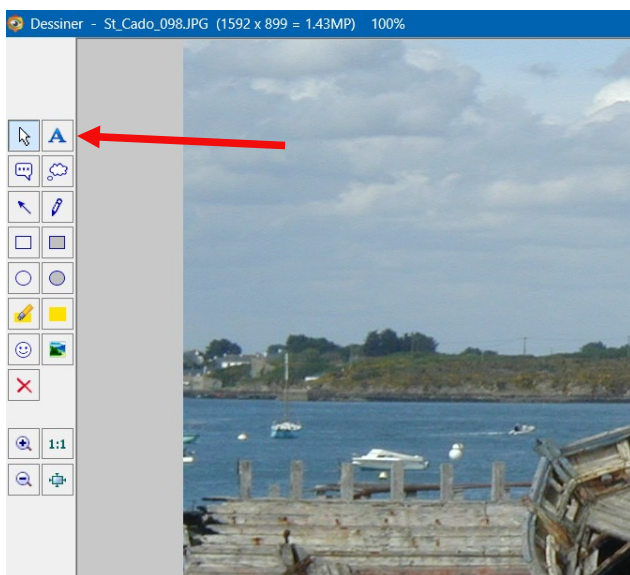
Nous recherchons sur le disque dur une belle image et nous la copions dans le dossier-écran.

Modifions la photo et inscrivons un titre pour distinguer l'écran principal de l'écran secondaire.



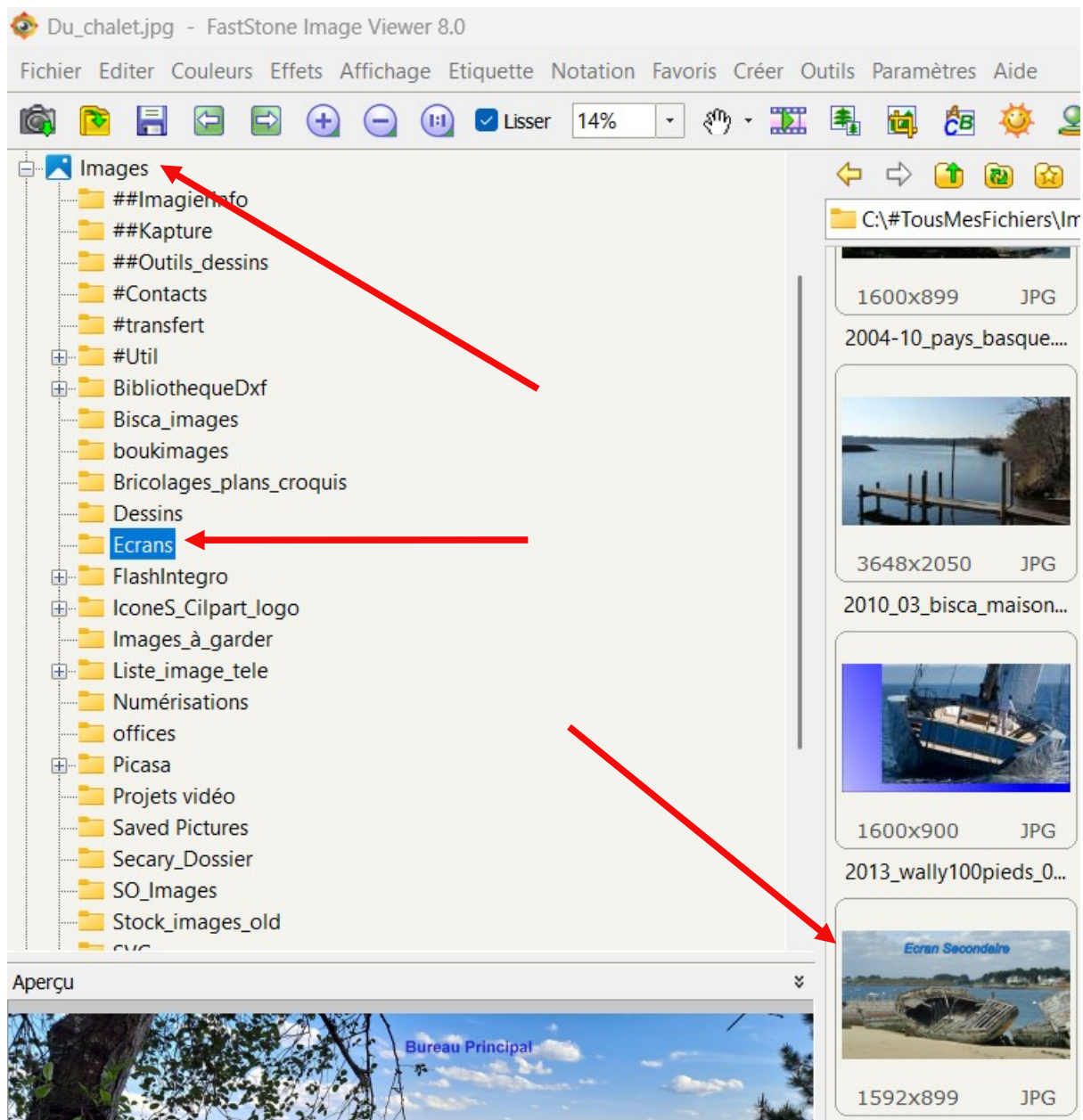
Double Clic sur la photo choisie.

On déplace la souris vers la gauche et on choisit le menu : « Dessiner »



On valide l'opération par « OK »

On vérifie que l'image est bien dans le dossier pour pouvoir l'installer.



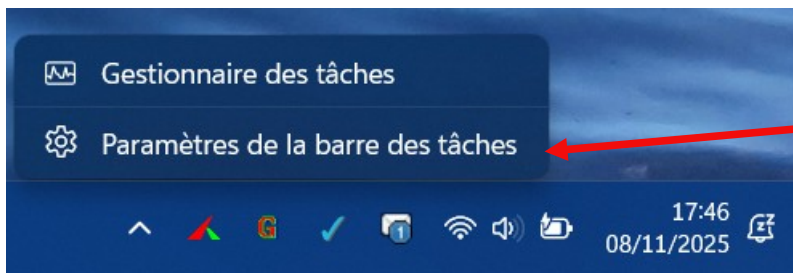
2 Ajouter un bureau à Windows

Pour avoir accès à deux écrans

La manœuvre est relativement simple. Il convient tout d'abord d'activer la « vue tâche » dans la barre de tâches.

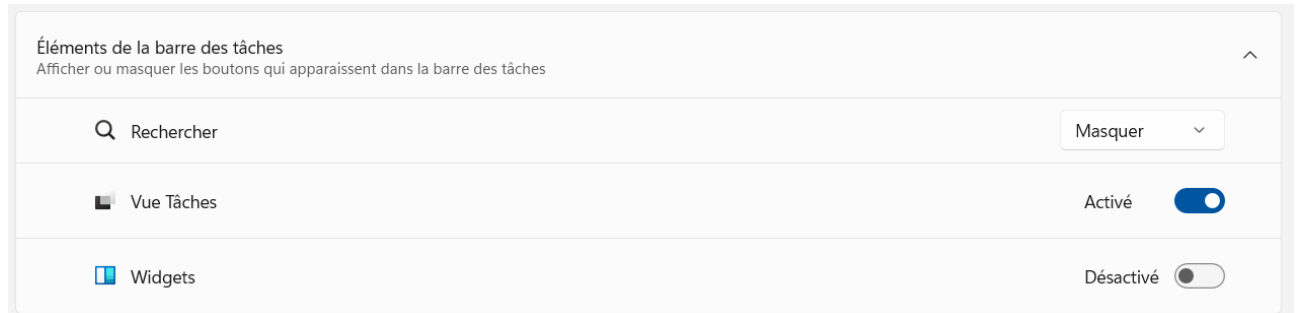
Dans cette barre, on choisit une zone « vide » ou « neutre », puis « clic droit ».

Le panneau ci-contre s'affiche.



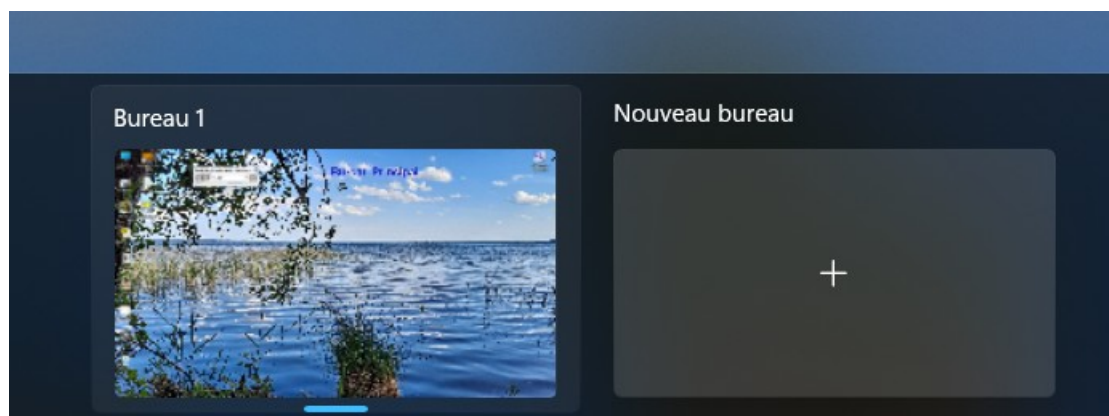
On clique gauche sur paramètres de la barre des tâches.

La page des paramètres s'affiche et on vérifie que l'option « vue Tâche » est activée



Un double carré s'affiche alors à côté du logo « démarrer »

En cliquant gauche sur ce double carré, l'écran suivant apparaît.



Il suffit alors de cliquer sur le « + » pour obtenir un second bureau.

Comme vous le constatez, on peut en créer autant qu'il nous en faut, encore faut-il en avoir l'utilité.

Dans le cas de 2 écrans, on peut s'en servir pour faire des « copier / coller » ou utiliser le deuxième écran pour afficher une notice.

A vous de voir

ATTENTION : Le second écran est exactement le même que le premier, il convient donc pour le moins de changer l'image et au mieux d'indiquer sur l'image choisie le numéro de l'écran.

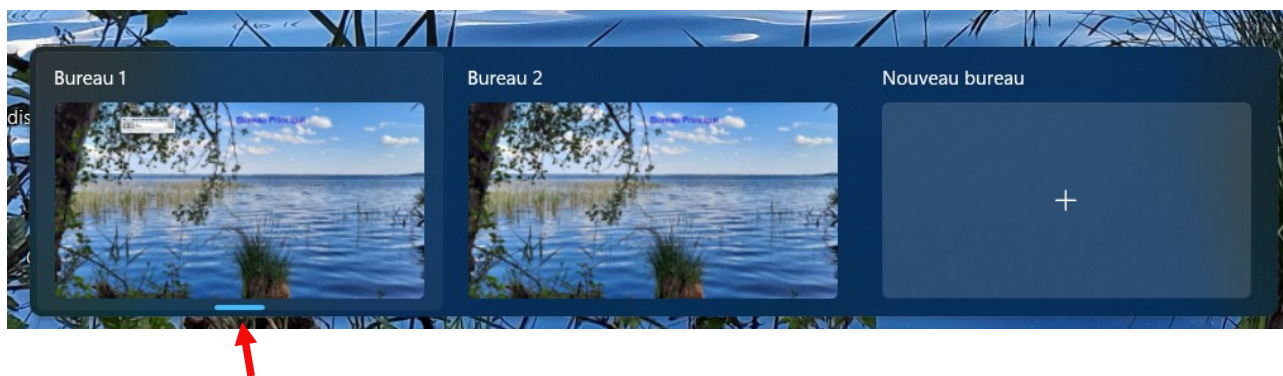
(Vous avez sûrement vu le paragraphe précédent)

« Créer une image pour le bureau secondaire avec FSW. »

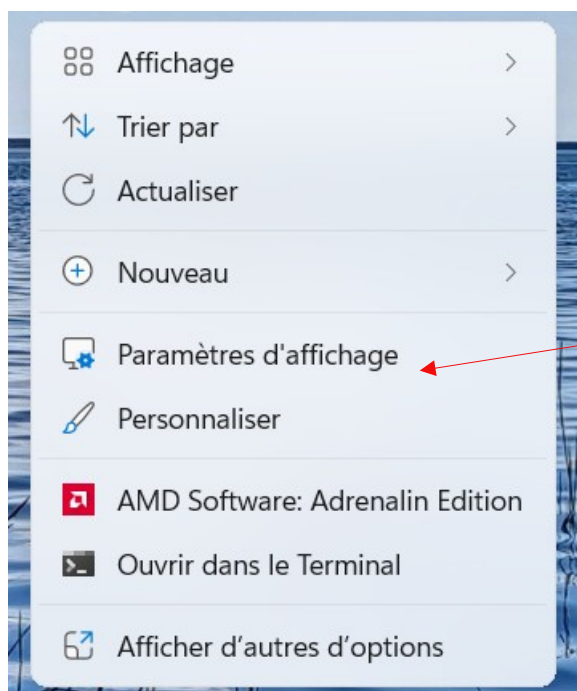
3 Modifier l'image d'arrière-plan

On repère l'image destinée à être affichée.

On affiche le bureau que l'on désire modifier (En cliquant gauche sur ce double carré, l'écran suivant apparaît.)



Le trait bleu indique l'écran en service... on clique sur le bureau 2 (par exemple)

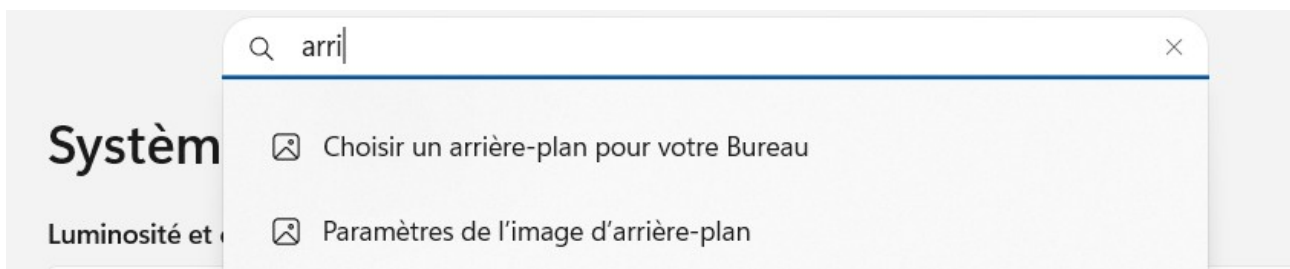


Sur cet écran, on choisit une zone « vide » ou « neutre » puis « clic D.

Le panneau ci-contre s'affiche.

On clique G sur « paramètre d'affichage »

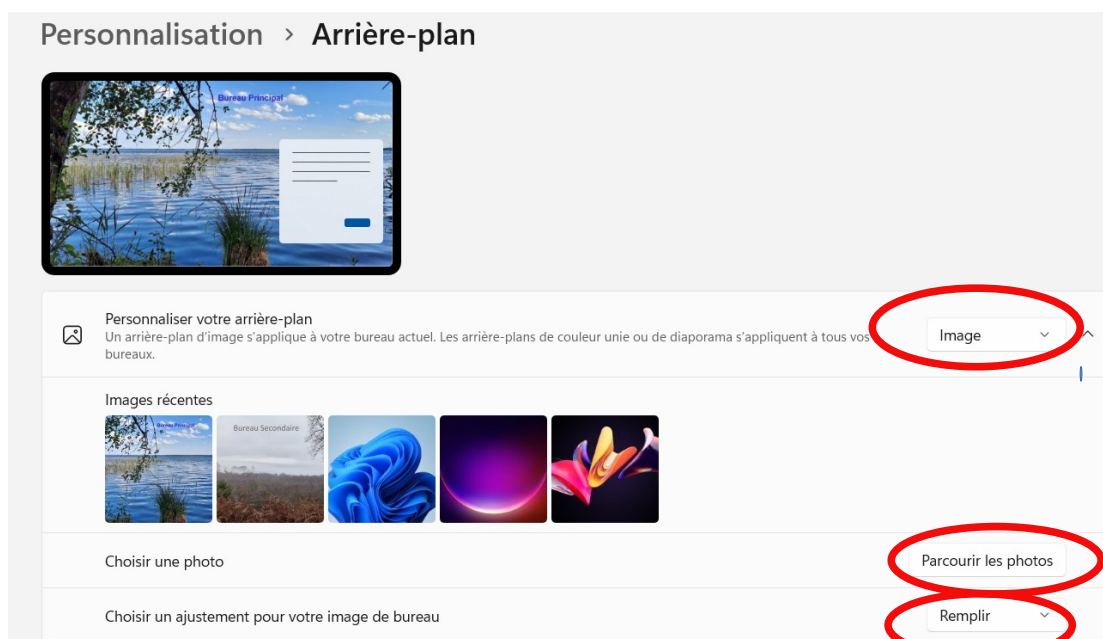
l'écran paramètre système s'affiche



En tapant arrière-plan (on peut se limiter à « arri » Windows nous offre la possibilité de

Choisir un arrière-plan pour votre Bureau

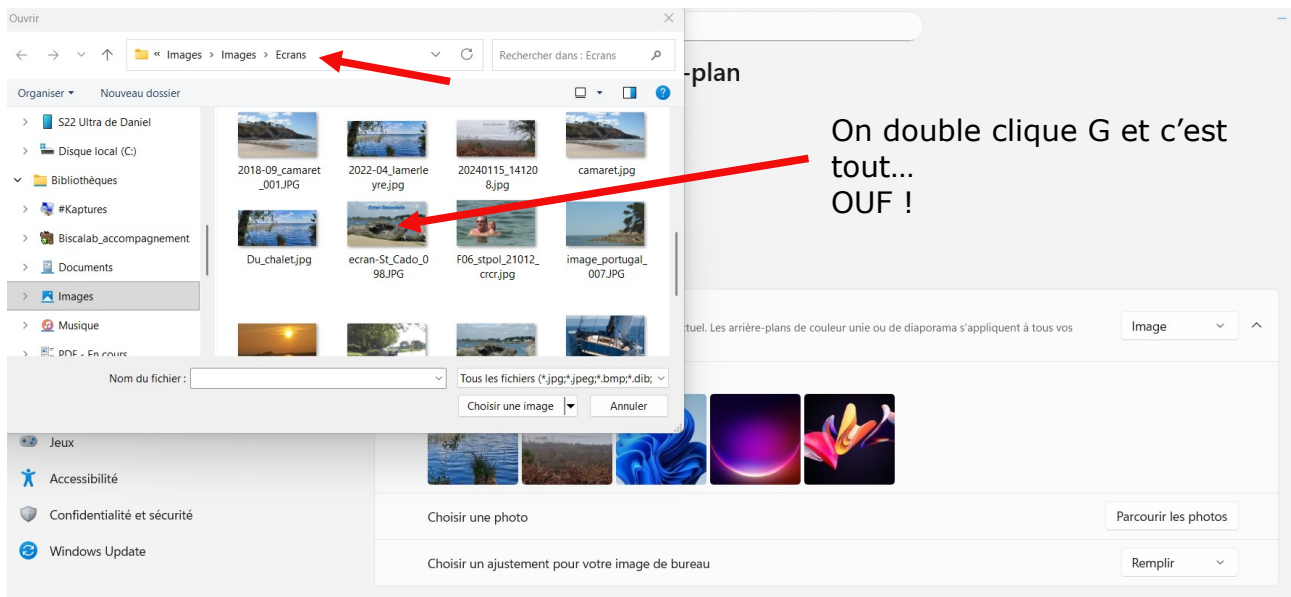
on clique G



On configure comme ci dessus (en général, c'est la configuration par défaut)

IMAGE – REMPLIR - on clique G sur « parcourir les photos »

Dans notre dossier « Ecrans », on va récupérer l'image préparée au début de ce tuto.



On peut tout refermer.



4 Exercice pratique.

- À vous de jouer ... bon courage.



Support de l'accompagnement informatique



Complément cours du 18 novembre 2025

Ce support est un rappel de ce qui a été détaillé durant la séance. Il reprend les points importants et renvoie aux références citées. La version numérique est publiée sur le site de l'amicale des retraités.

[Vers la page "informatique" du site](#)

1 Supplément gratuit (J'ai oublié une page!)

Un raccourci utile pour passer d'un écran à l'autre !

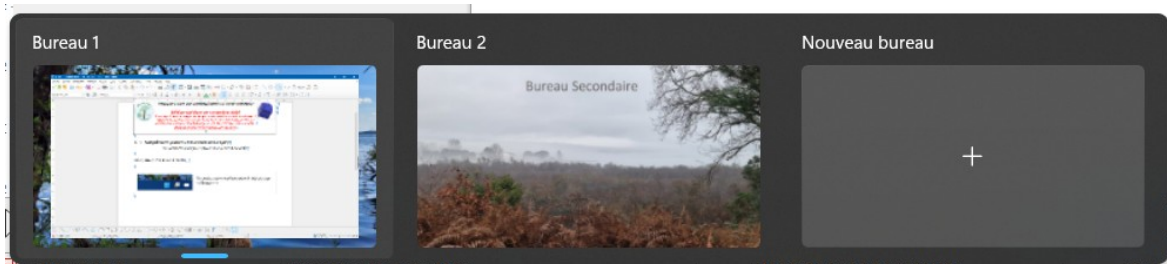
Pour passer d'un écran à l'autre,

Méthode « Souris »



Un double carré s'affiche alors à côté du logo « démarrer »

Lorsque l'on passe la souris dessus, les écrans actifs (2 dans le cas présent) s'affichent, il suffit de cliquer sur l'écran de son choix...



Méthode « Raccourci Clavier »



Tenir les 2 touches Ctrl+ »windows« et choisir une direction... ou

C'est à vous !